



## Le lombricomposteur ECO-WORMS point par point

### Le couvercle ECO-WORMS



Partie mobile, sa fonction première est de couvrir le lombricomposteur. En position fermée, 3 butées taillées en surépaisseur à l'intérieur du couvercle assure une ventilation tout en permettant de garder un taux d'humidité suffisant nécessaire à la santé de l'écosystème et à une décomposition rapide.



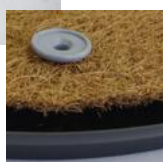
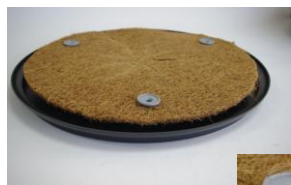
Le couvercle ECO-WORMS est muni en son centre d'une poignée ergonomique pour un grand confort de préhension.



Pour libérer les mains de l'utilisateur, peut-être accroché sur le bord du panier supérieur grâce aux 3 pions gris.



Lors de la récolte du lombricompost, mis à l'envers sur le sol, les 3 pions gris en haut, sert de support aux tamis afin de ne pas salir les sols.



si le besoin se fait sentir d'utiliser un tapis d'humidification (option vendu sur notre site), ce dernier peut être boutonné sur les 3 pions, ce qui rend solidaire le couvercle et le tapis de fibres.



Nettoyage facile à l'eau claire dans un bac d'évier standard.

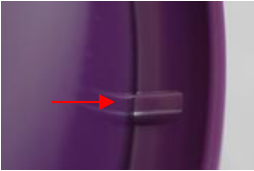
## Les tamis ECO-WORMS



Au nombre de 3 ou 4 selon le nombre de personnes par foyer, servent au stockage des matières putrescibles qui seront transformées en lombricompost par une souche de vers composteurs.



La poignée en forme de cerclage évite la déformation sous charge, garantissant une concentricité parfaite et aussi une bonne préhension. Les tamis ne se coinceront pas entre eux et coulisseront parfaitement lors des déposes ayant pour but la récolte du lombricompost.



Des surépaisseurs au nombre de 6, logées sur la poignée circulaire, évitent l'étanchéité entre tamis, permettent l'aération entre étages et servent de butée de profondeur lors du coulisement afin de ne pas compacter le lombricompost dans les étages inférieurs.



Le fond des tamis est constitué d'une grille à double maillage étagée permettant de drainer de l'air. Cette fonction est importante lors de la rotation des tamis.



La forme "tamis" permet le passage des vers à d'un étage à l'autre.



Les tamis sont fabriqués en polyéthylène haute densité teinté dans la masse, traité anti-UV garantissant la durabilité d'aspect et des caractéristiques mécaniques. La qualité du plastique utilisé est de qualité alimentaire évitant ainsi le risque de contamination.



L'indice de tension de surface du polyéthylène évite l'adhésivité des matières et permet un nettoyage aisé des tamis à l'eau claire dans un évier standard.

## Le décanteur ECO-WORMS



Cette pièce est installée dans le bac collecteur en dessous des tamis pour séparer les jus des parties solides de lombricompost pouvant tomber par gravité, évitant ainsi l'obstruction de la vanne.

Il sépare la partie vivante (vers) de la partie jus, évitant la mort des vers par noyade et par ce fait évite le développement d'odeurs nauséabondes.



Cette pièce en forme de disque de diamètre 30 cm est facile à nettoyer à l'eau claire sous un robinet d'évier. Diminue la fréquence de nettoyage du bac collecteur.

Matière de fabrication: polyéthylène recyclé.

## Le bac collecteur ECO-WORMS



Cette partie du lombricomposteur est destinée à récupérer les jus issus de l'eau contenue dans les déchets. Ces jus, appelés aussi lombrithé, après avoir traversés les couches de matériaux stockés dans les tamis, seront préalablement décantés avant de tomber dans le bac collecteur.



Le bac collecteur permet de stocker jusqu'à 4 litres de lombrithé ce qui lui confère une autonomie de 4 à 5 semaines.



Une chicane est placée dans le fond du bac collecteur, juste avant la vanne pour piéger d'éventuels éléments solides risquant de gêner l'écoulement des jus.



Le fond du bac collecteur est en pente douce pour éviter la stagnation des jus.



En partie supérieure, 8 plots assurent la ventilation du lombricomposteur.



A mi-hauteur, 3 reposeirs assurent le positionnement du décanteur.



Sa forme et son gabarit permettent un nettoyage facile dans un évier standard.

Supportant la charge des 3 tamis, sa structure en polypropylène recyclé chargé minéral lui confère une bonne résistance mécanique et une grande rigidité.

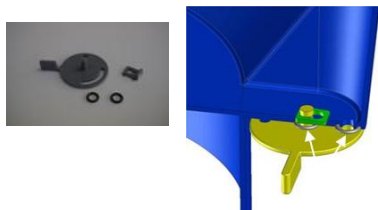
## La vanne ECO-WORMS



Ce dispositif quart de tour 2 positions "ouvert et fermé" sert à réguler efficacement l'écoulement des jus.



Montage aisé sans outil.



Étanchéité garantie au moyen de 2 joints toriques interchangeables de type "robinetterie" .

## Le socle ECO-WORMS



C'est sur cette pièce que repose l'intégralité du lombricomposteur.



Sa structure en polypropylène chargé minéral lui confère une bonne résistance mécanique et une grande rigidité.



Il est doté de 6 roulettes pour rendre aisé le déplacement du lombricomposteur.



Sa forme de plateau évite que d'éventuelles gouttes de lombrithé tombent sur le sol.

## Le doseur ECO-WORMS



Contenance 500 ml.



Permet la récolte des jus.



Permet de doser facilement le lombrithé par rapport à la quantité d'eau lors de l'arrosage des plantes.

## Livret de formation ECO-WORMS



20 pages d'informations format A5 qui répondront à la plupart des questions des utilisateurs.



ECO-WORMS – Collavet Plastiques  
139 rue Grand Champ – 38140 Apprieu  
[contact@eco-worms.com](mailto:contact@eco-worms.com)  
04 76 93 76 01



